

Contour Mouse

Wireless

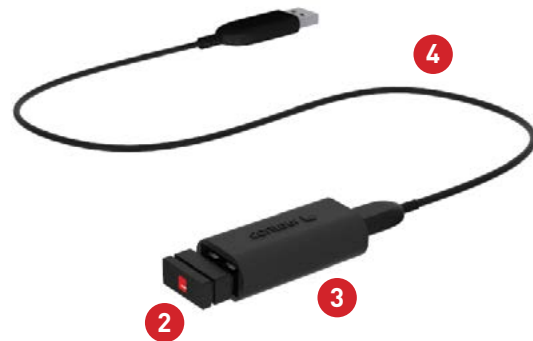
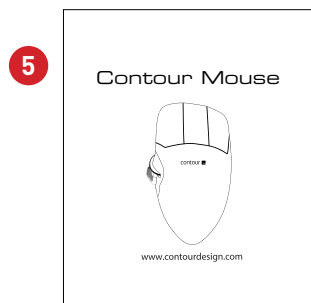
Brukerveiledning



contour 

Eskens innhold

1. Contour Mouse
2. Dongel (trådløs mottaker)
3. USB 2.0-kabeladapter
4. USB til Micro-USB-kabel
5. Bruksanvisning



Funksjoner på toppen



Funksjoner på undersiden



Strømbryter

Strømbryteren er plassert på undersiden av musen. Før du tar i bruk Contour Mouse, må du sørge for at strømbryteren er PÅ. Utstyret trenger bare å slås av under reiser eller når det skal oppbevares over lang tid.



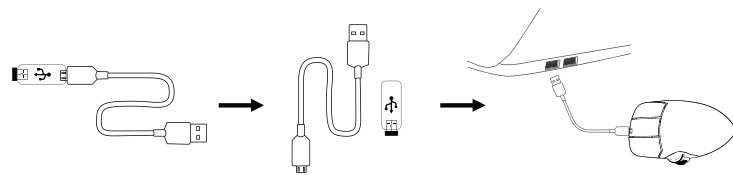
Koble til en datamaskin

Plugg inn den trådløse mottakeren eller ladekabelen i USB-porten på datamaskinen. Vent noen sekunder mens programvaren installeres automatisk.



Lading

For å lade musen, fjern dongelen fra forlengerkabelen og plugg Micro USB-kabelen inn i Contour Mouse. Din Contour Mouse vil bli fullt oppladet i løpet av 2 timer, og du kan fortsette å bruke musen mens den lades.



Paring

Sørg for at musen og dongelen er i nærheten av hverandre, og hold venstreklikk-, høyreklikk- og markørhastighetsknappen nede samtidig til LED-indikatoren lyser blått og blinker to ganger.



Batterinivå

Din Contour Mouse leveres forhåndslandet og har en forventet batteritid på opptil 3 måneder ved gjennomsnittlig daglig bruk.*

Contour Mouse har et innebygd oppladbart batteri. For å se batterinivået på enheten trykker du én gang på markørhastighetsknappen. Contour Mouse vil først vise gjeldende markørhastighet (DPI), og deretter det gjeldende batterinivået.

Hvis batterinivået på Contour Mouse er lavt, vil det midterste LED-lyset begynne å blinke rødt.

For å lade batteriet plugges du ladekabelen inn i musen og kobler den til en USB-port på datamaskinen din (se side 5). Contour Mouse vil bli fullt oppladet i løpet av 2 timer, og du kan fortsette å bruke musen mens den lades.

*Batteritiden kan variere avhengig av bruken.



100%



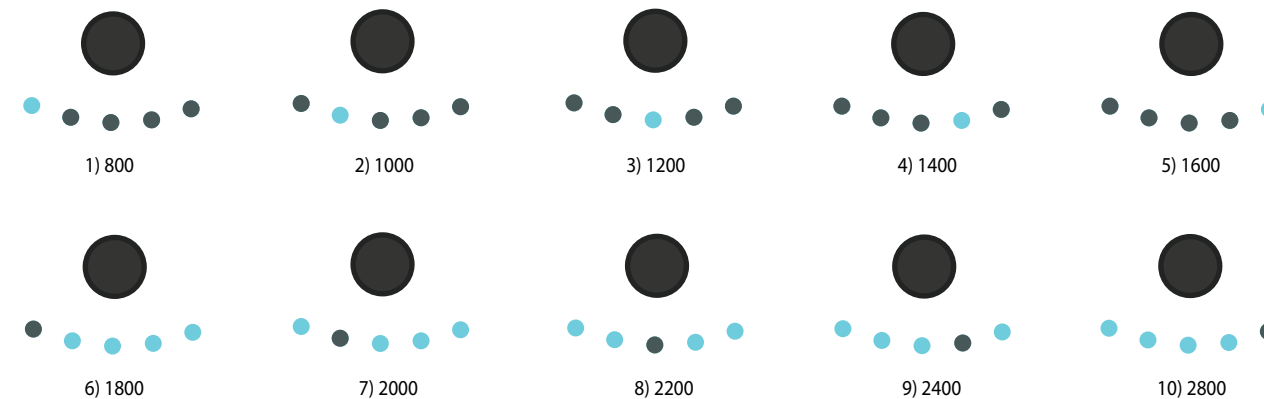
50%



5%

Endre markørhastighet

Trykk inn markørhastighetsknappen for å velge markørhastighet. Du kan velge mellom ti ulike hastigheter, fra sakte (800 DPI) til rask (2800 DPI). Hastigheten indikeres av LED-lysene (se figur).



For mer informasjon, se:
www.contourdesign.no

Contour Design Norge AS
Karoline Kristiansensvei 7
0661 Oslo
Norway
Telefon: + (47) 21 66 17 16
E-post: info@contour-design.com

Testet for å være i samsvar med
FCC og IC-standardene.



FCC-erklæring

Endringer eller modifikasjoner som ikke er uttrykkelig godkjent av instansen som skal sikre overholdelse, kan ugyldiggjøre brukerens rett til å bruke utstyret.

Utstyret er testet og funnet å overholde grenseverdiene for digitalt utstyr i Klasse B, i henhold til det amerikanske FCC-regelverkets Del 15. Disse grenseverdiene skal gi rimelig beskyttelse mot skadelig interferens i en boliginstallasjon. Dette utstyret genererer, bruker og kan sende ut radiostråling, og hvis det ikke installeres og brukes i henhold til instruksjonene, kan det forårsake skadelig interferens med radiokommunikasjon. Det kan uansett ikke gis noen garanti for at interferens ikke vil forekomme i en bestemt installasjon. Hvis dette utstyret forårsaker skadelig interferens for radio- eller TV-mottaket, noe som kan avgjøres ved å slå utstyret av og på, kan brukeren forsøke følgende for å korrigere interferensen:

- Snu på eller flytte mottakerantennen.
- Øke avstanden mellom utstyret og mottakeren.
- Koble utstyret til et uttak på en annen krets enn den mottakeren er koblet til.
- Kontakte forhandleren eller en erfaren radio/TV-tekniker for hjelp.

Dette utstyret overholder FCC-regelverkets Del 15. Bruken er underlagt følgende to betingelser: (1) Dette utstyret kan ikke forårsake skadelig interferens, og (2) Dette utstyret må akseptere enhver interferens som mottas, også interferens som kan forstyrre funksjonaliteten.

IC-erklæring

Dette utstyret overholder Industry Canadas lisensfritatte radiostandardspesifikasjoner. Bruken er underlagt følgende to betingelser:

- (1) Dette utstyret kan ikke forårsake interferens; og
- (2) Dette utstyret må akseptere enhver interferens, også interferens som kan forstyrre utstyrets funksjonalitet.

Forkortelsen «IC» foran sertifiserings-/registreringsnummeret betyr bare at Industry Canadas tekniske spesifikasjoner er oppfylt. Dette produktet oppfyller Industry Canadas gjeldende tekniske spesifikasjoner.

Garanti

Ved en eventuell funksjonssvikt som skyldes fabrikkasjonsfeil, vil vi erstatte produktet. Denne garantien dekker ikke skade som skyldes feil bruk av produktet.

Merk!

Hvis du prøver å ta din Contour Mouse fra hverandre, blir garantien ugyldig.

contour 