

RollerMouse® Red

Brukerveiledning



Innholdet i esken

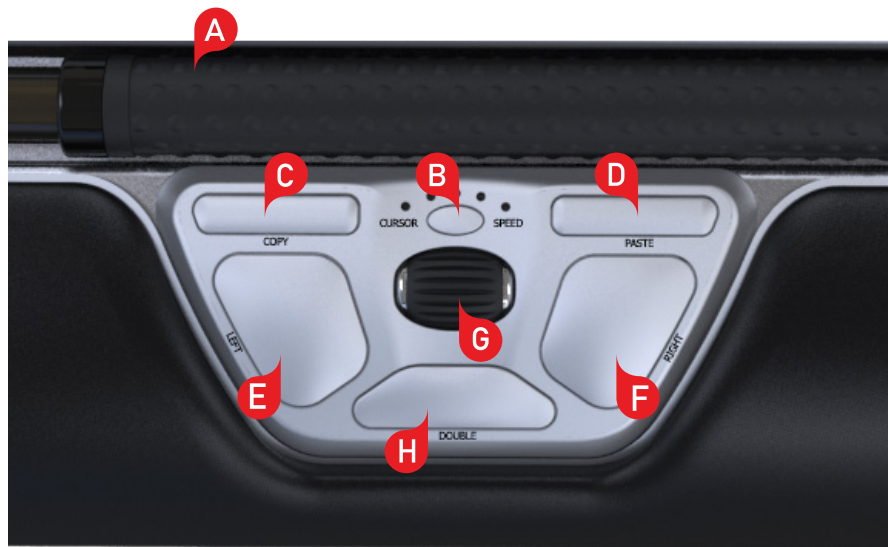
1. RollerMouse Red
2. To korte tastaturhevere
3. To lange tastaturhevere
4. Håndleddstøtte
5. Nøkkel til å fjerne håndleddstøtten



RollerMouse funksjoner

- A. Rullestav
- B. Hastighets LED
- C. Kopiere
- D. Lim inn
- E. Venstreklikk
- F. Høyreklikk
- G. Scrollhjul
- H. Ettrykks dobbeltklikk

Last ned driveren vår på www.contourdesign.no for ytterligere musefunksjoner og spesifikke Macinnstillinger.



Posisjonere tastatur

Sjekk høyden og vinkelen på tastaturet før du plugges inn enheten, og finn oppsettet som er mest komfortabelt for deg. Bruk tastaturheverne for å oppnå ønsket vinkel og høyde på et hvilket som helst tastatur. Mellomromstasten på tastaturet bør ligge rett over rullestaven. For å oppnå optimal ergonomisk stilling skal forkanten av tastaturet ligge så nær rullestaven som mulig.

Balance-tastaturet er designet spesifikt for RollerMouse Red og er plassert parallelt med rullestaven. Balance-tastaturet er i tillegg enkelt å justere til positiv, nøytral eller negativ stilling.



Positiv stilling



Negativ stilling



Nøytral stilling

Montere tastaturheverne

Sett enden til tastaturheveren **2** inn i sporet på baksiden av RollerMouse Red.



Justere tastaturheverne

Sidestill sporene på de korte **2** og lange tastaturheverne **3**, og press sammen de to delene til du hører dem klikke på plass.



Negativ stilling



Nøytral hevet



Nøytral flatt



Positiv stilling

Kople til en PC/Mac

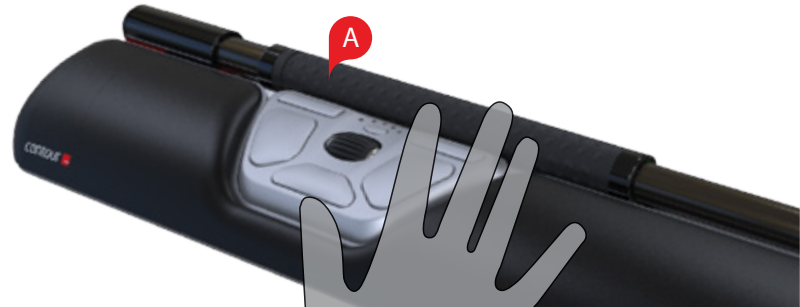
Plugg RollerMouse Red inn i USB-porten på PC/Mac-en. La PC/Mac-en få noen sekunder til å installere den.



Bruke rullestaven

Rullestaven **A** har to funksjoner:

- Trykk ned rullestaven for å venstreklikke.
- Beveg rullestaven fra side til side og opp og ned for å bevege markøren.

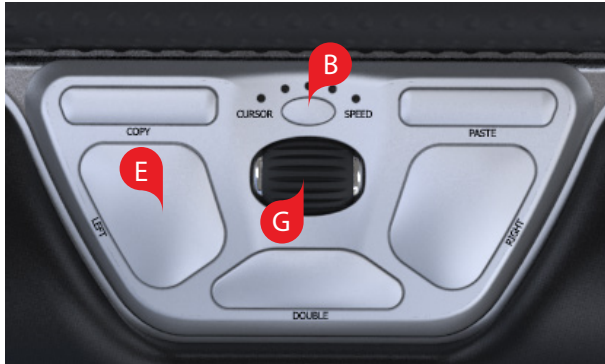


Justere kraften som skal til for å trykke på rullestangen

Klikkekraft dreier seg om hvor hardt eller løst man må klikke på rullestangen for å aktivere klikket.

Du endrer motstanden i klikket ved å trykke ned og holde inne både knapp **E** og **B** i to sekunder. Lysdioden vil vise gjeldende kraftinnstilling. Slipp knapp **B**, men fortsett å holde inne knapp **E**, og bruk scrollhjulet **G** til å endre klikkekraftinnstillingen. Slipp **E** for å velge gjeldende innstilling

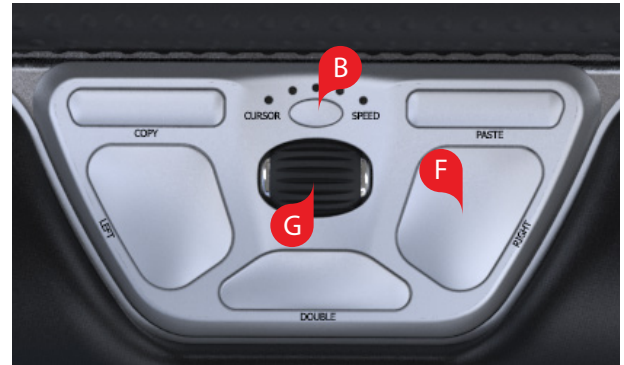
Merk: Rullestangens klikkefunksjon kan slås av med justeringsmetoden vist ovenfor, ved å flytte scrollhjulet inntil alle lysdiodene lyser.



Volumjustering for klikkelyd

Du endrer voluminnstillingen på klikkelyden ved å trykke ned og holde inne både knapp **F** og **B** i to sekunder. Lysdioden vil vise gjeldende voluminnstilling. Slipp knapp **B**, men fortsett å holde inne knapp **F**, og bruk scrollhjulet **G**, til å endre klikkevoluminnstillingen. Slipp **F** for å velge gjeldende innstilling.

Merk: Rullestangens volumjustering kan slås av med justeringsmetoden vist ovenfor, ved å flytte scrollhjulet inntil alle lysdiodene lyser.



Endre markørhastighet

Trykk på knappen **B** for å justere markørhastigheten. Du kan velge mellom ti ulike hastigheter, fra sakte (600 DPI) til rask (2800 DPI). Hastigheten indikeres av LED-lysene, som vist på bildet.



600 DPI



800 DPI



1000 DPI



1200 DPI



1400 DPI



1600 DPI



1800 DPI



2000 DPI



2400 DPI



2800 DPI

Brukerinnstillinger

RollerMouse Red har 3 moduser. PC-modus, Mac-modus og HID-modus. (For Linux) Bruk følgende kommandoer til å endre brukerinntillingene slik at de passer til operativsystemet ditt.

- Trykk og hold nede knappene **B** og **C** i to sekunder. Du vil se LED-lys blinke for hver modus.
- Mens du holder **B** nede, slipp opp **C** og klikk på **C** for å skifte mellom de forskjellige modusene.
- Slipp opp begge knappene når du har kommet frem til den modusen du ønsker.

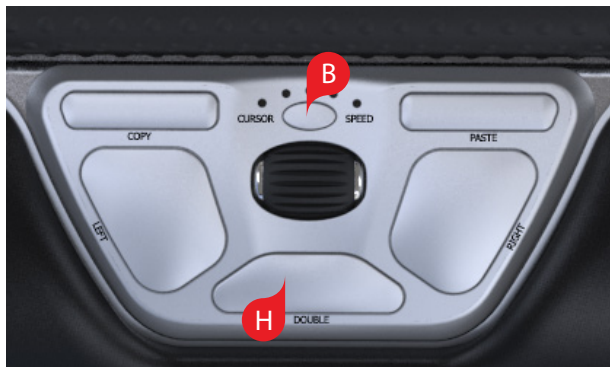


Forskjellige modus innstillinger

PC-Modus	LED-lys tenes fra venstre mot høyre.	Windows
MAC-Modus	LED-lys tenes fra høyre mot venstre.	OS
HID-Modus	LED-lys tenes fra begge sider mot midten.	Linux

Endre fra dobbeltklikkfunksjon til midtknappfunksjon

Endre funksjonen til knappen **H** fra dobbeltklikkfunksjon til midtknappfunksjon ved å holde inne knappene **B** og **H** i to sekunder til LED-lysene blinker. Gjenta denne handlingen for å reversere prosessen.



Håndleddstøtten

Vi anbefaler at du bruker håndleddstøtten **4**, men hvis du av en eller annen grunn ønsker å fjerne den kan du løfte forkanten av RollerMouse og la den ligge i din venstre hånd. Sett nøkkelen for fjerning av håndleddstøtten **5**, inn i sporet i høyre ende av enheten og vri nøkkelen mot klokken.

Hvis du vil sette håndleddstøtten tilbake etter å ha fjernet den, kan du smekke den inn i sporet foran på RollerMouse Red.



For mer informasjon, se:
www.contourdesign.no

Contour Design Norge AS
Karoline Kristiansensvei 7
0661 Oslo
Norway
Telefon: + (47) 21 66 17 16
E-post: info@contour-design.com

Testet for å være i samsvar med
FCC og IC-standardene.



FCC-erklæring

Endringer eller modifikasjoner som ikke er uttrykkelig godkjent av instansen som skal sikre overholdelse, kan ugyldiggjøre brukerens rett til å bruke utstyret.

Utstyret er testet og funnet å overholde grenseverdiene for digitalt utstyr i Klasse B, i henhold til det amerikanske FCC-regelverkets Del 15. Disse grenseverdiene skal gi rimelig beskyttelse mot skadelig interferens i en boliginstallasjon. Dette utstyret genererer, bruker og kan sende ut radiostråling, og hvis det ikke installeres og brukes i henhold til instruksjonene, kan det forårsake skadelig interferens med radiokommunikasjon. Det kan uansett ikke gis noen garanti for at interferens ikke vil forekomme i en bestemt installasjon. Hvis dette utstyret forårsaker skadelig interferens for radio- eller TV-mottaket, noe som kan avgjøres ved å slå utstyret av og på, kan brukeren forsøke følgende for å korrigere interferensen:

- Snu på eller flytte mottakerantennen.
- Øke avstanden mellom utstyret og mottakeren.
- Koble utstyret til et uttak på en annen krets enn den mottakeren er koblet til.
- Kontakte forhandleren eller en erfaren radio/TV-tekniker for hjelp.

Dette utstyret overholder FCC-regelverkets Del 15. Bruken er underlagt følgende to betingelser: (1) Dette utstyret kan ikke forårsake skadelig interferens, og (2) Dette utstyret må akseptere enhver interferens som mottas, også interferens som kan forstyrre funksjonaliteten.

IC-erklæring

Dette utstyret overholder Industry Canadas lisensfritatte radiostandardspesifikasjoner. Bruken er underlagt følgende to betingelser:

- (1) Dette utstyret kan ikke forårsake interferens; og
- (2) Dette utstyret må akseptere enhver interferens, også interferens som kan forstyrre utstyrets funksjonalitet.

Forkortelsen «IC» foran sertifiserings-/registreringsnummeret betyr bare at Industry Canadas tekniske spesifikasjoner er oppfylt. Dette produktet oppfyller Industry Canadas gjeldende tekniske spesifikasjoner.

Garanti

Ved en eventuell funksjonssvikt som skyldes fabrikkasjonsfeil, vil vi erstatte produktet. Denne garantien dekker ikke skade som skyldes feil bruk av produktet.

Merk!

Hvis du prøver å ta din RollerMouse fra hverandre, blir garantien ugyldig.

contour 