

# UNIMOUSE

*Wireless*

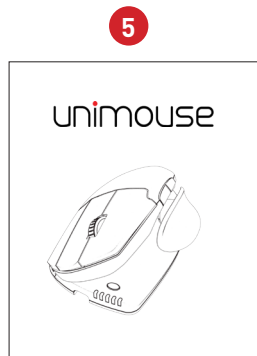
**Produktmanual**



contour 

## Eskens innhold

1. Unimouse
2. Dongel (trådløs mottaker)
3. USB 2.0 kabeladapter
4. USB til Micro USB-kabel
5. Bruksanvisning



## Unimouse funksjoner



Last ned driveren vår på [contourdesign.no/support/](http://contourdesign.no/support/) for ytterligere musefunksjoner og spesifikke Mac-innstillinger.

\*Se side 4

## Koble til en datamaskin

Sett den trådløse mottakeren eller ladekabelen inn i USB-porten på datamaskinen. Vent noen sekunder mens programvaren installeres automatisk.



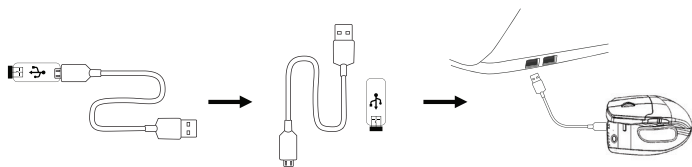
## Strømbryter

Strømbryteren er plassert på undersiden av musen. Før du bruker Unimouse må du sørge for at strømbryteren er stilt på ON. Musen trenger bare å slås av under reiser eller når det skal oppbevares over lang tid.



## Lading

For å lade opp musen, fjern dongelen fra forlengerkabelen og sett Micro USB-kabelen inn i musen. Musen vil bli fullt oppladet i løpet av 2 timer, og du kan bruke musen mens den lades.



## Endre mellom midtklikk og dobbeltklikk

Unimouse kommer med midtklikk som standardinnstilling. For å endre midtklikk til dobbeltklikk, hold nede markørhastighetsknappen og midtklikknappen samtidig. Gjør det samme en gang til for å endre tilbake.

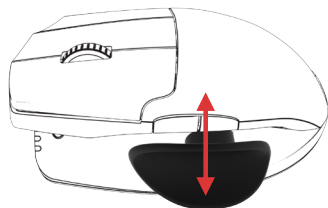
Midtklikk / Dobbeltklikk



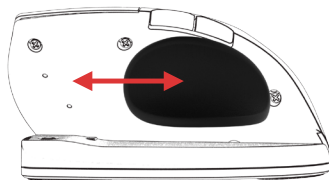
Markørhastighet (DPI)

## Justerbare funksjoner

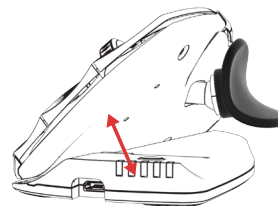
Juster tomme støtten  
innover og utover etter  
håndstørrelse.



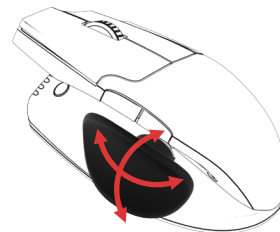
Skyv tomme støtten fra side  
til side etter tommellengde.



Juster tiltvinkelen til ønsket  
stilling.



Tomme støtten kan dreies til  
ønsket stilling.



## Paring

Sørg for at musen og dongelen er i nærheden av hverandre, og hold venstreklikk-, høyreklikk- og markørhastighetsknappen nede samtidig til LED-indikatoren lyser grønt og blinker to ganger.



## Batterinivå

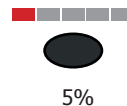
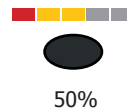
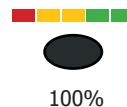
Unimouse har et innebygd oppladbart batteri. For å se batterinivået, trykk én gang på markørhastighetsknappen. Unimouse viser først gjeldende DPI-nivå og deretter gjeldende batterinivå (Rødt, Oransje, Grønt).

Hvis batterinivået i Unimouse er lavt, vil det midterste LED-lyset begynne å blinke rødt.

For å lade batteriet setter du ladekabelen inn i Unimouse og kobler den til en USB-port på datamaskinen din. (Se side 4).

Ved gjennomsnittlig daglig bruk forventes batteriet å vare i opptil 3 måneder.

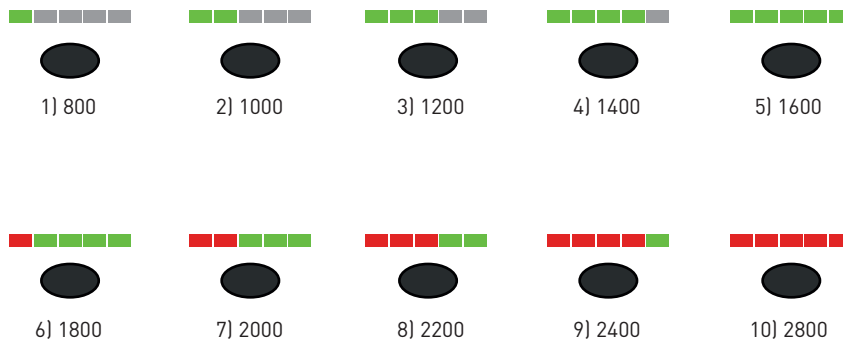
Batteritiden kan variere avhengig av bruk.





## Endre markørhastighet

Trykk inn markørhastighetsknappen for å endre markørhastigheten. Du kan velge mellom ti ulike hastigheter, fra sakte (800 DPI) til rask (2800 DPI). Hastigheten indikeres av LED-lysene, som vist her.



For mer informasjon, se:  
www.contourdesign.no

Contour Design Norge AS  
Karoline Kristiansensvei 7  
0661 Oslo  
Norway  
Telefon: + (47) 21 66 17 16  
E-post: info@contour-design.com

Testet for å være i samsvar med  
FCC og IC-standardene.



### FCC-erklæring

Endringer eller modifikasjoner som ikke er uttrykkelig godkjent av instansen som skal sikre overholdelse, kan ugyldiggjøre brukerens rett til å bruke utstyret.

Utstyret er testet og funnet å overholde grenseverdiene for digitalt utstyr i Klasse B, i henhold til det amerikanske FCC-regelverkets Del 15. Disse grenseverdiene skal gi rimelig beskyttelse mot skadelig interferens i en boliginstallasjon. Dette utstyret genererer, bruker og kan sende ut radiostråling, og hvis det ikke installeres og brukes i henhold til instruksjonene, kan det forårsake skadelig interferens med radiokommunikasjon. Det kan uansett ikke gis noen garanti for at interferens ikke vil forekomme i en bestemt installasjon. Hvis dette utstyret forårsaker skadelig interferens for radio- eller TV-mottaket, noe som kan avgjøres ved å slå utstyret av og på, kan brukeren forsøke følgende for å korrigere interferensen:

- Snu på eller flytt mottakerantennen.
- Øke avstanden mellom utstyret og mottakeren.
- Koble utstyret til et uttak på en annen krets enn den mottakeren er koblet til.
- Kontakte forhandleren eller en erfaren radio/TV-tekniker for hjelp.

Dette utstyret overholder FCC-regelverkets Del 15. Bruken er underlagt følgende to betingelser: (1) Dette utstyret kan ikke forårsake skadelig interferens, og (2) Dette utstyret må akseptere enhver interferens som mottas, også interferens som kan forstyrre funksjonaliteten.

### IC-erklæring

Dette utstyret overholder Industry Canadas lisensfritatte radiostandardspesifikasjoner. Bruken er underlagt følgende to betingelser:

- (1) Dette utstyret kan ikke forårsake interferens; og
- (2) Dette utstyret må akseptere enhver interferens, også interferens som kan forstyrre utstyrets funksjonalitet.

Forkortelsen «IC» foran sertifiserings-/registreringsnummeret betyr bare at Industry Canadas tekniske spesifikasjoner er oppfylt. Dette produktet oppfyller Industry Canadas gjeldende tekniske spesifikasjoner.

### Garanti

Ved en eventuell funksjonssvikt som skyldes fabrikkasjonsfeil, vil vi erstatte produktet. Denne garantien dekker ikke skade som skyldes feil bruk av produktet.

### Merk!

Hvis du prøver å ta din Unimouse fra hverandre, blir garantien ugyldig.

contour 